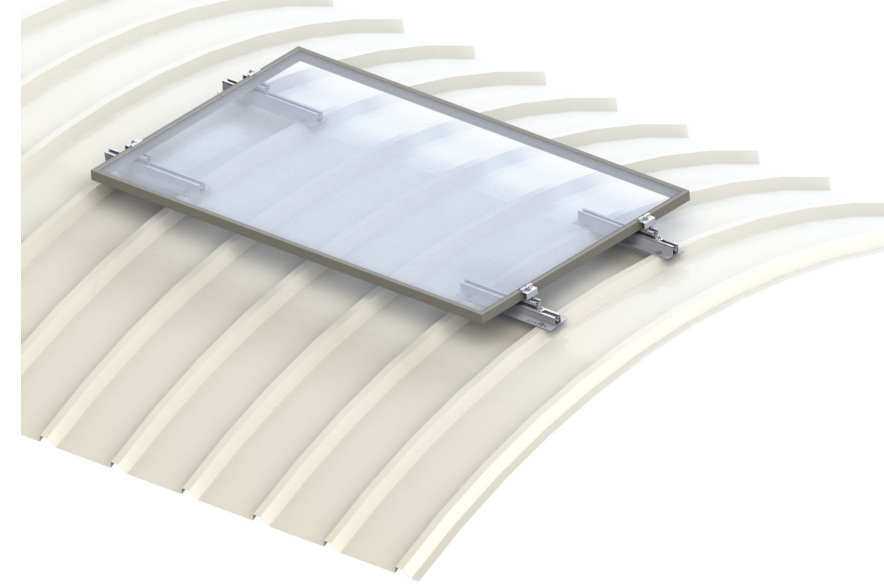


TRAPEZBLECHBRÜCKE PLUS AS 2.1

Ihr großes Plus

- + durch zusätzliche Adapter kann die Wölbung von Tonnendächern ausgeglichen werden
- + Module können auf Dachradien > 3,5m dachparallel montiert werden
- + spanlose Befestigung durch spezielle Bohrschrauben vormontierter EPDM-Gummi zur zusätzlichen Abdichtung zwischen Dacheindeckung und Trapezblechbrücke
- + Modulausrichtung vertikal und horizontal
- + durch Aluminium, leicht und belastungsfähig



Technische Daten

Leichtaufständerung für gewölbte Dächer

Verwendung:	Trapezblechdach gewölbt
Dachneigung:	> 3,5 m
Min. Blechdicke:	Stahlblech min. 0,5 mm Aluminium min 0,8 mm
Trapezblech Hochsicke:	Minimum Breite 25 mm
Hochsickenabstand:	100 - 333 mm
Anbindung:	4 Stk. Bohrschrauben (Schraubverbindung direkt in das Trapezblech)
Montage:	dachparallel
Abstand vom Dachrand:	Dachbereiche F und G können gem. EN 1991-1-4 belegt werden
Modulausrichtung:	vertikal und horizontal
Modulabmessungen:	Länge und Breite beliebig
Max. Modulfeldgröße:	12 Meter in Schienenrichtung
Max. Schnee-/Windlasten	werden Projektspezifisch mittels Online-Software Alumero.Pro.Tool ermittelt
Max. Gebäudehöhe:	25 m
Dachbeschaffenheit:	Die statische Tragfähigkeit der Dachkonstruktion und des Gebäudetragwerks ist bauseits sicherzustellen
Materialien:	Tragende Komponenten aus Aluminium EN AW 6063 T66; Kleinteile aus rostfreiem Stahl A2-70; EPDM



MoSo.PRO.TOOL

Projektplanung in 8 Schritten

1 Stammdaten

2 Dachdaten

3 Dach erfassung

4 PV-Module

5 Konstruktion

6 CAD-Plan

7 Statik

8 Materialliste



Wir geben unseren Kunden die Möglichkeit technische, projektbezogene Systemauslegungen inkl. statischer Berechnung und Projektberichte mittels Online-Software **MoSo.Pro.Tool** zu erstellen.

PROJEKTPLANUNGEN IMMER & ÜBERALL MÖGLICH

Systemkomponenten

weitere Artikel finden sie in unserem Produktkatalog oder auf unserer Website: www.mounting-solutions.com



**Trapezblechbrücke
2.1 Plus L=400**

Produktnummer:

802445

Sickenabstand: 100-333 mm

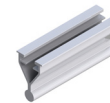


**Trapezblechbrücke
2.1 Plus L=250**

Produktnummer:

802452

Sickenabstand: 100-207 mm



Vorderteil Plus

Produktnummer:

802446



Sicherungsset Plus

Produktnummer:

802448



**Mounting
Solutions**
Enabling PV Systems